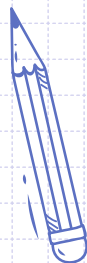


Les objectifs du parcours

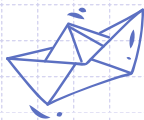


 Le canal des Deux-Mers a été créé par l'Homme pour relier l'océan Atlantique et la mer Méditerranée. Au cours du temps, en réponse à l'accélération des échanges de marchandises, les techniques de navigation fluviale ont évolué et le canal a changé. Comprendre ces changements permet de mesurer la place toute particulière de la Pente d'eau dans cet ensemble patrimonial exceptionnel.

Dans une première série d'ateliers, les notions liées au déplacement d'un objet seront abordées avec un zoom sur les différents moyens de transport et leurs contraintes.

Ensuite, un focus sera fait sur les évolutions techniques qui ont transformé le transport de marchandises, en particulier suite à l'invention du moteur.

Enfin, l'histoire du canal des Deux-Mers sera déroulée avec ses événements majeurs et ses personnages illustres pour aboutir à la place toute particulière de la Pente d'eau de Montech.



*A l'issue du parcours,
les élèves pourront appréhender les notions :*

- **liées au transport de marchandises** : avantages et contraintes des différents moyens de transport, évolutions des techniques de déplacement ;
- **liées à l'histoire du canal des Deux-Mers** : différentes époques-clés et enjeux, événements majeurs et personnages illustres, spécificités de la Pente d'eau de Montech.