



CARNET  
des  
Loisirs

DESTINATION  
INSOLITE

# Incontournable

## LA PENTE D'EAU MONTECH

Du 6 avril au 3 novembre  
8 juillet - 25 août :  
Lundi au dimanche : 10h - 19h

📍 21 rue de l'Usine - 82700

🏢 Office de Tourisme Intercommunal

🌐 [www.pentedeaudemontech.fr](http://www.pentedeaudemontech.fr)

☎ 05 63 64 16 32

📘 [Pente d'eau de Montech](#)

📱 [#pentedeaudemontech](#)

📍 Au départ de l'Office de tourisme, partez pour une balade d'1h30 le long du canal latéral à la Garonne, à la découverte d'un site d'exception, à la fois naturel et technique.

Cette promenade vous mènera à la machine de la pente d'eau où un espace ludique et immersif vous accueillera.

Site en libre accès toute l'année -  
Tables de pique-nique - Aire de jeux -  
Guinguette.



Credit photo : Lesly Soulier

## Les Balades Commentées

En compagnie du personnel de la Pente d'eau, laissez-vous raconter l'histoire de cette machine extraordinaire le temps d'une balade au bord du canal.

### Programmation 2024 :

17/04 : 14h30 - départ Office de tourisme

Du 15/07 au 16/08 :

Tous les lundis : 11h - départ Péniche (sauf le 22/07 et 12/08)

Du mardi au vendredi : 17h - départ Office de tourisme.

21 & 22/09 : Journées européennes du patrimoine

12/10 : Fête de la Science

31/10 : Spéciale Halloween

Tarif : 3€/pers - Réservation obligatoire.

### Exceptionnel !

Visites commentées techniques avec le pilote de la machine Guérino Marchiol :  
22/07 & 12/08 : 11h - 21/09 : 14h30

Départ de la péniche / 3€/pers.  
Réservation obligatoire.



Credit photo : Damien Larchus

Office de Tourisme Grand Sud Tarn-et-Garonne



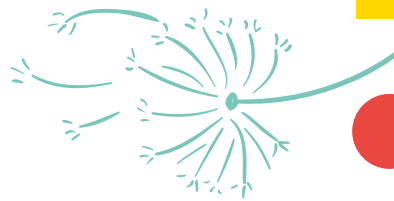
## Murder Party à la Pente d'eau

Un crime a été commis dans la péniche !  
Venez mener l'enquête en incarnant un  
des personnages de l'histoire.  
Une aventure palpitante, ludique et  
immersive !

De 8 à 15 participants - à partir de 12 ans  
Tarif : 5€ / par participant  
Durée 2h - Réservation obligatoire

### Programmation 2024 :

les vendredis 19/04 & 24/05 : 18h  
les vendredis 26/07 - 09/08 : 19h



Credit photo : 071 65710

## Jeu de piste de la Pente d'eau

Achetez votre sac-aventure à l'avance  
et partez à l'aventure quand vous  
voulez !

Jeu de piste permanent à partir de 7  
ans à faire en famille ou entre amis.  
Suivez le canal équipé de votre précieux  
sac-aventure !

Votre mission : aider le pilote à  
retrouver le carnet de bord pour faire  
marcher sa machine extraordinaire !

En vente : 7€ le sac aventure - 2€ le  
livret supplémentaire.



Credit photo : Damien Lochs

# Artisans



Credit photo : Lesly Soulier

## L'ATELIER COULOM GRISOLLES

Lundi au vendredi : 15h - 17h  
Samedi sur RDV

📍 65 chemin du Verdunenc - 82170

👤 Jean-Marc COULOM

🌐 [www.balaispaillecoulom.com](http://www.balaispaillecoulom.com)

📞 06 21 02 02 22

📍 **Sur réservation**

Pendant plus d'un siècle, Grisolles était la capitale française et même européenne du balai. Jean-Marc Coulom, dernier fabricant de balai de Grisolles est l'héritier d'un savoir-faire artisanal : le balai de paille de sorgho 100% grisollais.

€ Gratuit



Credit photo : Lesly Soulier

## LA CHOCOLATERIE ARTISANALE JEAN-LUC GRUARIN LABASTIDE SAINT-PIERRE

D'octobre à avril  
Lundi au vendredi

📍 521D avenue Jean Moulin - 82370

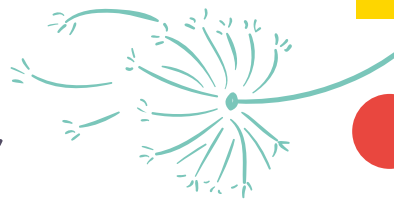
👤 Jean-Luc GRUARIN

🌐 [Chocolaterie Jean Luc Guarin](http://Chocolaterie Jean Luc Guarin)

📞 06 46 89 36 07

📍 **Avant de venir, téléphonez !**  
Jean-Luc met sa passion et son savoir-faire de chocolatier au service des gourmands.  
D'octobre à avril, réalisez la visite d'une chocolaterie avec Monsieur le Chocolatier !  
Des ateliers chocolat sont également possibles sur demande.

# Culture



Credit photo : Leely Soulet

## MUSÉE CALBET GRISOLLES

Du jeudi au samedi de 15h à 18h  
Excepté les jours fériés

📍 15 rue Jean Comère - 82170

👤 Musée Calbet

🌐 [www.museecalbet.com](http://www.museecalbet.com)

📞 05 63 02 83 06

€ Gratuit

📍 Sur rendez-vous pour les groupes.

Un mix entre une collection liée aux différents aspects de la vie quotidienne régionale et des œuvres d'artistes contemporains pour revisiter les notions de patrimoine, de communauté et de territoire. Une alchimie parfaite au cœur d'une maison à colombage du XVIIIème siècle.

Un incontournable du territoire !

**EXPO jusqu'au 18/05/2024**

«S'a-musée ensemble»

Petite histoire des jeux et loisirs d'autrefois.

Les visiteurs, petits et grands, seront invités à découvrir quelques jouets d'enfants dont certains comme la toupie qui ont une existence très ancienne, mais aussi certains loisirs pratiqués en famille ou en société et plus particulièrement lors des veillées.

**EXPO du 8/06 au 14/12/2024**

«LES PETITES MAINS, Regards sur les travaux d'aiguille et du fil dans les collections du musée».

Un dialogue entre des œuvres d'artistes invités ou choisies parmi la collection du musée des Abattoirs de Toulouse et les objets liés au travail domestique et artisanal du textile.

## MÉDIATHÈQUES

GRAND SUD TARN ET GARONNE

Toute l'année

👤 Grand Sud Tarn et Garonne

🌐 [www.grandsud82.fr](http://www.grandsud82.fr)

📍 13 médiathèques et point lecture à votre disposition dans la Communauté des communes Grand Sud Tarn-et-Garonne. Possibilité d'emprunter des livres, CD, DVD, revues, liseuses.

Équipement multimédias, ressources numériques et accès à internet gratuits. Expos, spectacles, concerts, projections, ateliers tout au long de l'année.

€ Gratuit

# Culture

## MAGMA - MUSÉE DES ARTS GRAPHIQUES ET DES MUSIQUES ACTUELLES FINHAN

Mercredi au dimanche : 10h - 18h30

📍 54 Route Nationale - 82700

👤 Christophe JUBE

🌐 [www.magmamusee.fr](http://www.magmamusee.fr)

☎️ 09 71 50 95 88

€ entre 5€ et 12€

📍 Sur place : aire de pique-nique, accueil vélo et cafétéria.

Au cœur d'un parc bicentenaire, manoir du XIX<sup>ème</sup> classé bâtiment remarquable abrite une collection unique et singulière de documents liés aux musiques et aux arts graphiques au travers d'expositions thématiques renouvelées chaque année.

### EXPO DU 01/07 au 01/12/2024 «Sound Art Machines»

À la croisée des innovations technologiques, le sound art place le son au cœur de dispositifs artistiques hybrides convoquant les sens.

L'exposition présente des appareils produisant du son ou de la musique créés par des artistes à l'aide d'une pluralité d'objets du quotidien. Une vingtaine de machines sont installées dans les différents espaces du musée et dans l'ancien abattoir du village, dont celles des artistes Nicolas Bras qui a notamment travaillé avec Björk et Julien Poidevin. La salle multimédia présentera des performances filmées ainsi que des documentaires sur l'art sonore, appuyés par la mise à disposition de fanzines rares et ouvrages de référence issus de notre centre de ressource.



Credit photo : Lesiv/Souler

## MUSÉE DES METIERS D'AUTREFOIS FINHAN

D'avril à octobre  
1er dimanche du mois : 14h - 18h

📍 5 place de la Mairie - 82700

👤 Norbert GARGUY

🌐 [www.museedefinhan.fr](http://www.museedefinhan.fr)

✉️ [contact@museedefinhan.fr](mailto:contact@museedefinhan.fr)

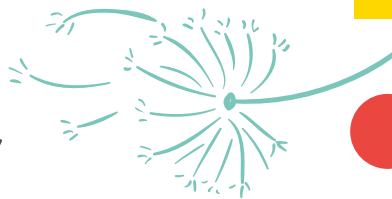
☎️ 06 32 03 24 26

€ 3€/adulte - 2€/enfant

📍 Remontez le temps et découvrez comment vivaient et travaillaient nos ancêtres.

Sur réservation, groupes en semaine  
5€/pers et les écoles 2€/enfant.

# Culture



Credit photo: Lesly Soulier

## ANCIENNE ABBAYE DE GRANDSELVE BOUILLAC

Les dimanches de l'été : 15h


 Lieu-dit Grandselve - 82600

 Les Amis de l'Abbaye de Grandselve

 06 10 16 39 34

 Gratuit

 [www.abbayedegrandselve.fr](http://www.abbayedegrandselve.fr)

 À voir lors des visites guidées : le site où se trouvait cette abbaye cistercienne (XII<sup>ème</sup> - XVIII<sup>ème</sup> siècle, une des plus grandes du Sud de la France) et le musée lapidaire avec sa fameuse collection de carrelages.


## HAPPY CULTURE VERDUN SUR GARONNE

Pentecôte : Fête d'Art d'Art  
Toute l'année

 Association Happy Culture

 [happyculture82@gmail.com](mailto:happyculture82@gmail.com)

 [www.happy-culture.com](http://www.happy-culture.com)

 Depuis 26 ans la Fête d'Art d'Art, festival de théâtre de rues, émerveille petits et grands. L'association développe une programmation annuelle essayant de diversifier les formes artistiques et les espaces scéniques.

## CINÉMA VERDUN SUR GARONNE

Toute l'année

 15 rue Clémence Isaure - 82600

 MJC Verdun sur Garonne

 05 63 27 01 70

 [www.mjc82.com](http://www.mjc82.com)


## CINÉ PLEIN AIR GRAND SUD TARN ET GARONNE

Tout l'été

 Grand Sud Tarn et Garonne

 05 63 64 16 32

 [www.grandsud82.fr](http://www.grandsud82.fr)

 Lorsque la nuit tombe, offrez-vous une séance de cinéma sous les étoiles. Séances gratuites. Programmation disponible à l'office de tourisme.

# Jouons !



## GÉOCACHING «RALLYE DES INSOLITES»

GRAND SUD TARN ET GARONNE

Toute l'année


 BOURRET - SAINT SARDOS - VERDUN  
SUR GARONNE - CANALS - POMPIGNAN -  
GRISOLLES - ORGUEIL - VARENNES

 Office de Tourisme Grand Sud 82

 [Carte de jeu «Rallye Insolite»](#)

 05 63 64 16 32

 Gratuit

 À mi-chemin entre la course d'orientation et la chasse aux trésors, participez au rallye géocaching du Grand Sud Tarn et Garonne !

Munissez-vous de votre smartphone pour découvrir les lieux insolites de ce territoire.

Récupérez la carte postale explicative dans les commerces, mairies et offices de tourisme pour connaître le déroulement du jeu.



## ESCAPE-GAME CAMP SAS

Tout l'été

 427 Chemin de Boujac - 82370

 Michelle et Philippe SELLE

 [www.chateauboujac.com](http://www.chateauboujac.com)

 05 63 30 17 79 / 06 81 28 11 03

 € 25€/pers / à partir de 2 participants

 **Sur réservation**

Enfermés dans le chai du domaine au cœur de l'appellation Fronton, vous aurez 45 minutes pour résoudre des énigmes, dénicher des indices et déchiffrer des codes mystérieux pour atteindre votre objectif : découvrir le secret bien caché de la saga familiale... la dégustation est comprise !

## LUDOTHÈQUES


GRISOLLES - LABASTIDE ST PIERRE  
MAS GRENIER - MONTECH

*Jeux vous aime* GRISOLLES 05 63 27 79 94

*Ludothèque MJC LABASTIDE SAINT-PIERRE*  
05 63 30 13 23

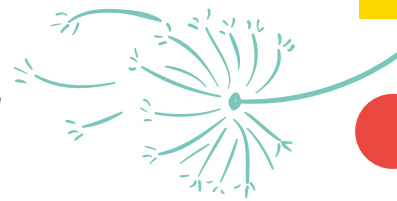
*Tour de jeu MAS GRENIER*  
06 70 07 83 38 [www.tourdejeu.org](http://www.tourdejeu.org)

*Ludothèque municipale MONTECH*  
09 67 58 54 15

 4 espaces dédiés aux jeux : jeux de stratégie, de coopération, de cartes, de parcours, de constructions et des jouets pour les plus jeunes. Sur place le public peut jouer librement. Animations pour tous les âges.



# Jouons !



## JEU DE PISTE ET PARCOURS JEU GRISOLLES

Tous les jours

📍 4 avenue de la République - 82170

👤 Mairie de Grisolles

⬇️ [Livret - jeu à télécharger](#)

☎️ 05 63 67 30 21

€ Gratuit

📄 À partir de 7 ans.  
Grand jeu de piste «Les traces du voleur de couleurs» pour redécouvrir la ville, son histoire et son architecture en s'amusant (à partir de 8 ans / 90mn)  
Parcours - Jeu des anciens ateliers de balais de Grisolles pour connaître tout sur l'histoire des balais en paille de Sorgho de Grisolles (à partir de 7 ans / 90mn)  
Vos livrets de jeu à télécharger ou à récupérer au musée Calbet, à la mairie ou à l'office de tourisme.

## PARC DE GARONNE VERDUN SUR GARONNE

📍 Bord de Garonne - 82600

📄 Voici une aire de jeux atypique où vous vous régalez : jeux nature en bois, balançoire nid, tyrolienne, piste de roller, city-stade, et autres activités. Le paradis des enfants !



## PARCOURS JEU PATRIMOINE SAINT-SARDOS

Tous les jours

📍 2 chemin de Naudin - 82600

👤 Office de Tourisme Grand Sud 82

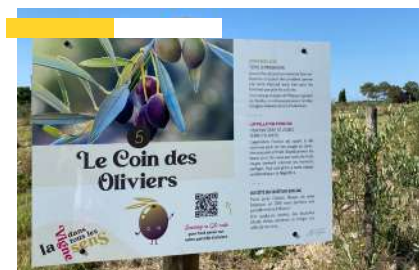
⬇️ [Carte de jeu «Qui a volé Etienne ?»](#)

☎️ 05 63 64 16 32

€ Gratuit

📄 À partir de 7 ans.  
Parcours jeu «Qui a volé Etienne ?» Partez à la découverte du village de Saint-Sardos en résolvant le mystère du voleur d'Etienne.  
Votre carte à télécharger ou à récupérer à la cave, à la mairie ou à l'office de tourisme.

# Découvertes



## LES BALADES LUDIQUES DU CHÂTEAU BOUJAC CAMPSAS

D'avril à octobre

📍 427 Chemin de Boujac - 82370

👤 Michelle et Philippe SELLE

🌐 [www.chateauboujac.com](http://www.chateauboujac.com)

📞 05 63 30 17 79 / 06 81 28 11 03

📍 «La vigne dans tous les sens»  
Partez à la découverte de nos vignes avec une balade en autonomie (30/45min) en 5 étapes !  
5 panneaux pour découvrir et apprendre des informations sur le département, l'AOP Fronton et le domaine Boujac.  
Suivi d'une dégustation de trois vins autour de la Négrette et d'un pique-nique gourmand ! - Tarif : 20€/pers

«A la recherche des cépages»  
Découverte ludique et autonome des différentes particularités d'un domaine viticole bio, et de son environnement (cépage négrette, oliviers, et autres curiosités) - Tarif : gratuit  
Possibilité de visite- dégustation sur réservation.



## CIRCUITS PATRIMOINE MONTECH - GRISOLLES - VERDUN SUR GARONNE

Toute l'année

📍 [Circuit de ville Grisolles](#)

📍 [Circuit de ville Montech](#)

📍 [Circuit de ville Verdun-sur-Garonne](#)

📞 05 63 64 16 32

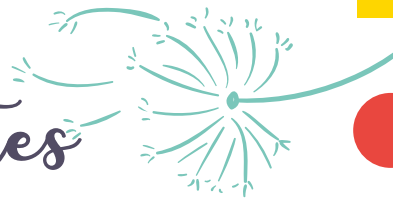
📍 Seul, entre amis ou en famille, découvrez à votre rythme, en flânant dans les ruelles, l'histoire de Montech, Verdun sur Garonne ou Grisolles.  
Circuits de villes à disposition à l'office de tourisme et dans les mairies.

## Les Balades Commentées de Verdun sur Garonne

En compagnie du personnel de l'office de tourisme, laissez-vous raconter l'histoire de la vieille ville le temps d'une balade d'une heure.

**Programmation 2024 :**  
Samedis 20/07 et 10/08 : 10h  
Tarif : 3€/pers - Réservation obligatoire.

# Découvertes



Credit photo : Lesly Soulier

## LE REFUGE DU DOMAINE SAINT-SARDOS

D' avril à octobre :  
Visites libres :  
Mardi au vendredi : 11h - 16h  
Visites accompagnées :  
Mercredi au samedi : 11h - 16h

 404 impasse de Ricaumont - 82600

 Anais FOSSE

 [Le refuge du domaine](#)

 06 19 15 11 18 (SMS à privilégier)



 Labellisé «Bienvenue à la ferme» et «Bien-être équin».

Nous vous accueillons dans un cadre champêtre afin de déconnecter du quotidien. Le temps d'une visite de la ferme, d'un pique-nique dans la forêt autour des animaux, d'un atelier\*, ressourcez-vous grâce à des moments conviviaux partagés au sein du Refuge. (\*prochainement des balades à poney)

## LE RUCHER DE LAURIOL MONTECH


Vendredi et Samedi : 15h - 18h30  
01/07 - 15/08 : Mardi- Mercredi -  
Vendredi - Samedi : 15h - 18h30

 271 route de Lauriol - 82700

 Françoise ROMANZIN

 [www.lerucherdelauriol.fr](http://www.lerucherdelauriol.fr)

 06 80 84 89 77

 Labellisé «Bienvenue à la ferme».  
Visitez la miellerie le temps d'un parcours structuré autour de 4 temps forts : l'accueil, la projection d'un film sur la vie des abeilles, ruches vivantes, visite des ateliers de fabrication (extraction du miel en période de récolte) et bien-sûr, dégustation des produits !




## FAB LAB DYNAMIK VERDUN SUR GARONNE

Mercredi :  
10h - 12h30 / 14h - 21h  
Jeudi : 9h-12h / 14h - 17h  
Vendredi : 9h - 12h / 14h - 21h

 236 avenue de Toulouse - 82600

 <https://adens.org/tiers-lieu-et-fablab-le-dynamik/>

 06 76 49 05 25

 Propose des ateliers variés autour du Numérique et de l'Artisanat : découpe et gravure laser, modélisation et impression 3D, broderie numérique, flocage de vêtement, etc.



# Sports



Credit photo : gCom

## ACCROBRANCHE AGRIP AVENTURE MONTECH

Avril à Octobre

📍 Maison Forestière Centrale - 82700

👤 Philippe PICHEREAU

🌐 [www.agrip-aventure.fr](http://www.agrip-aventure.fr)

✉ [agrip.aventure@wanadoo.fr](mailto:agrip.aventure@wanadoo.fr)

☎ 06 78 29 24 40

📍 À partir de 3 ans  
Plus de 140 ateliers, avec 10 parcours de difficultés croissantes.  
Évoluez dans les arbres, jusqu'à 16 m de haut, en toute sécurité, le long de câbles placés sous forme de ponts de singe, tyroliennes, ponts suspendus, lianes de Tarzan.

€ De 10 à 23€ selon l'âge



Credit photo : Les 4 vendrouilleurs

## CANOE-KAYAK RAND'EAU LOISIRS BOURRET

Tout l'été

📍 Allée de Garonne - 82700

👤 Jérôme DUVERNEUIL

🌐 [www.randeau.net](http://www.randeau.net)

✉ [randeau-ck@wanadoo.fr](mailto:randeau-ck@wanadoo.fr)

☎ 06 85 47 72 47

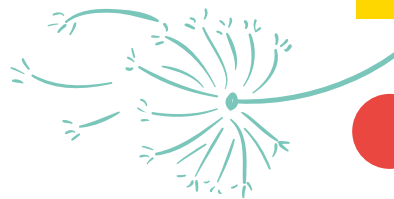
📍 **Sur réservation minimum 8 pers**

À partir de 7 ans dans un canoë de 3 places avec 2 adultes.

Sortez des sentiers battus, la Garonne est navigable, elle est magnifique! Une descente sur la Garonne, c'est assurer un doux moment de quiétude, de silence et de sérénité. Prenez le temps d'observer sa faune sauvage authentique, laissez-vous dériver au fil du courant, accostez sur ses plages pour vous imprégner de son environnement naturel ou vous octroyer une petite baignade. Rand'eau loisirs vous achemine les canoës vers l'un des nombreux points d'embarquement.

€ À partir de 23€

# Sports



Credit photo : Les vendrouilliers

## TROTINETTES ÉLECTRIQUES GRAND SUD TARN-ET-GARONNE

Tout l'été, sur réservation

📍 21, rue de l'usine - 82700

👤 Alain BEROS

✉ [nomadetrott@defnet.pro](mailto:nomadetrott@defnet.pro)

☎ 06 23 81 47 49

📄 **Sur réservation**  
Balade tout niveau avec guide certifié.  
Accessible à partir de 14 ans.

€ À partir de 35€

## PUMPTRACK SAINT-SARDOS

📍 Chemin du moulin- 82600

📄 Ce parcours en boucle, constitué de bosses et de virages relevés pour les VTT ou les BMX ravira tous les enfants et adolescents !  
Sur place aussi une aire de jeux pour les petits, un parcours fitness et des tables de pique-nique.

## PÊCHE EN FAMILLE GRISOLLES - MONTECH - NOHIC - SAINT SARDOS

Plan d'eau de Julias GRISOLLES

📍 Plan d'eau de la Mouscane MONTECH

Plan d'eau du Bois des Alègres NOHIC

Plan d'eau de la base de loisirs SAINT-SARDOS

📄 Pêcher en famille en toute sécurité dans un cadre agréable, vous n'y avez pas encore pensé...

C'est une activité ludique, dépaysante, accessible à tous, qui nécessite une canne à pêche et des appâts. Vous avez besoin d'une carte de pêche pour être en règle.

Où la trouver ? [www.cartedepeche.fr](http://www.cartedepeche.fr)

€ **Animations «Découvrir la pêche»**

Afin de permettre d'attraper vos premiers poissons, la fédération de pêche propose des demi-journées de découverte de la pêche.

Tout est fourni : canne, lignes, appâts et droit de pêche. Encadrement par un animateur pêche.

**Programmation 2024 :**

Les mercredis 10/07 - 24/07 - 31/07 - 7/08 - 21/08 - 28/08 : 10h - 12h et les mercredis 5 & 19/10 : 14h - 16h.

Tarif : 10€ par enfant tout inclus.

Les animations sont gratuites pour les accompagnants adultes d'un mineur. Calendrier des animations disponible à l'office de tourisme et sur [www.pechetarnetgaronne.fr](http://www.pechetarnetgaronne.fr)

**Inscription obligatoire pour les animations**

Office de tourisme Grand Sud Tarn-et-Garonne Tél. 05 63 64 16 32

# Centres équestres

## PONEY CLUB MONTECH

### Tout l'été

📍 1575 route de Lacourt Saint-Pierre - 82700

👤 Lionel BRUGGMAN

🌐 [www.poneyclubmontech.com](http://www.poneyclubmontech.com)

☎ 06 87 51 95 42

#### 📍 **Sur RDV**

Dès le plus jeune âge, l'univers du cheval est accessible : contact et manipulation du poney, jeux et cours. Manège couvert.

Stages journée et demi-journée, séjours en pension complète multi-activités vacances de Printemps, été et Toussaint.

Club agréé Jeunesse et Sport.

Label qualité «École française d'équitation».

€ Balade poney : 20€

## ECURIE LES NOISETIERS MONTBARTIER

### Tout l'été

📍 648 rte Brial - 82700

👤 Bernard N'DIAYE

☎ 06 80 16 15 65

#### 📍 **Sur réservation**

Balades, randonnées, cours, stages pour groupe avec hébergement.



Credit photo : FreePix

## HARAS DE BELLALY MAS GRENIER

### Tout l'été

📍 Lieu-dit Matas - 82600

👤 Fanny LAIR

☎ 06.76.61.52.65

#### 📍 **Sur RDV**

Balades, stages, cours chevaux et poneys dès 3 ans. Ecurie engagée dans la Charte pour le bien être équin.

€ Balade en main : 10€ - Stage à partir de 35€.

## JUMENTERIE DE CARRELIS NOHIC

### Sur rendez-vous

📍 154, impasse Carrelis - 82370

👤 Christelle BACO

🌐 [Poney club Carrelis](https://www.facebook.com/PoneyclubCarrelis)

☎ 06 84 57 54 67

📍 Balades, baby poney à partir de 2 ans, cours de poneys et chevaux, stages pendant les vacances scolaires.

# Rando & Balades



Credit photo: q.com


## LE CIRCUIT DU GRAND CHÊNE

FABAS

Tous les jours

 Départ de la randonnée : place Pierre Tajan - salle des fêtes - 82170

 [Fiche rando à télécharger](#)

 10.2 km - 2h30 - Facile

Un circuit entre fraîcheur des forêts et champs de vignes menant jusqu'aux lacs de Fabas. Possibilité de prolonger la balade en suivant la vitirando de Fronton (PR De vignes en forêts dans le frontonnais - 15km -3h30) à la rencontre du vignoble et de ses vigneron.

Fiche rando à récupérer dans les mairies et à l'office de tourisme.

## CIRCUIT «VIVEZ GARONNE» VERDUN SUR GARONNE

Tous les jours

 Départ de la randonnée : allée des remparts - 82600

 [Fiche rando à télécharger](#)

 6.1 km - 1h30 - Facile

Les amoureux de la nature (re) découvriront la Garonne en famille ou entre amis, le long d'un parcours pédagogique et artistique à la rencontre de ce fleuve impétueux, qui a façonné les paysages et le village de Verdun-sur-Garonne.

Fiche rando à récupérer dans les mairies et à l'office de tourisme.

## CIRCUIT DES LACS ET SON PARCOURS JEU SAINT-SARDOS

Tous les jours

 Départ de la randonnée 2 chemin de Naudin -devant la cave - 82600

 [Fiche rando à télécharger](#)

 6.3 km - 1h30 - Facile

Un jeu d'enquête pour découvrir le patrimoine et le vignoble, suivi d'une rando détente autour des lacs de Saint Sardos... Un beau programme en perspective qui séduira les petits comme les grands !

Fiche rando à récupérer dans les mairies et à l'office de tourisme.

# Rando & Balades

## CIRCUITS «DE BOIS EN CANAL» & «LES COTEAUX DE GARONNE» GRISOLLES

---

Tous les jours

📍 Départ des 2 randonnées : Place du parvis  
- 82170

📄 «De bois en canal» : 12.1km - 4h -  
Moyen  
«Les coteaux de Garonne» 6.7km - 2h  
- Facile

Perché sur les coteaux de la Garonne, aventurez-vous dans les sous-bois reliant Grisolles à Pompignan. Pour ceux qui souhaitent poursuivre leur escapade, rejoignez les berges du canal pour un moment au fil de l'eau.

Fiche rando à récupérer dans les mairies et à l'office de tourisme.

## LE CHEMIN ARTISTIQUE VERDUN SUR GARONNE

---

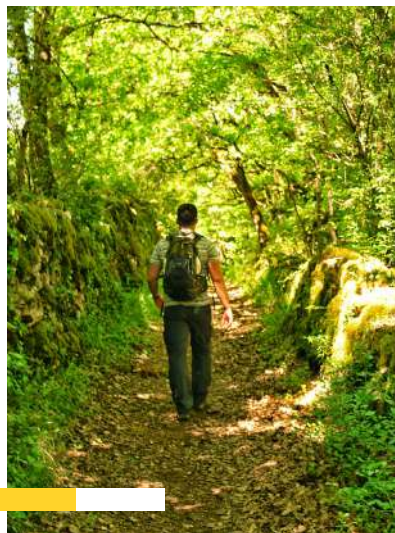
Toute l'année

📍 Ruisseau Segonde - 82600

📄 [Segonde prend vie](#)

☎ 05 63 64 16 32

📄 Les artistes de «Segonde prend vie» vous invitent à découvrir leur univers dans une exposition à ciel ouvert, sans smoking ni petits fours mais avec des bottes, les pieds dans le ruisseau de Segonde !



Credit photo : ADT 82

## PROMENADE DES SENS BELVÉDÈRE DE ST-MARTIN BOURRET

---

Tous les jours

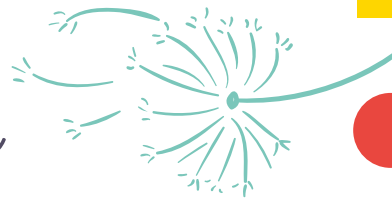
📍 Départ de la randonnée place du village  
Belvédère au lieu-dit Saint-Martin - 82700

📄 Découvrez cette balade en bord de Garonne et admirez le paysage du belvédère Saint-Martin.

Tables de pique-nique et aire de jeu en bord de Garonne.



# En vélo



## CIRCUIT DU TARN ET SES COTEAUX

### 2 BOUCLES

Toute l'année

- 📍 Plusieurs départs possibles :  
LABASTIDE ST PIERRE - Voie verte V85  
ORGUEIL - Salle des fêtes  
NOHIC - Église  
VILLEBRUMIER - Mairie  
VARENNES - Église

- 🌐 **Tracé boucle 1**  
**Tracé boucle 2**

- 📍 Boucle 1 : 17 km / 1h10 - Difficile  
Boucle 2 : 12 km / 45mn - Facile

Le parcours vous propose de partir à la découverte des paysages façonnés par le cours d'eau Tarn. Vallée, ou coteaux, choisissez votre circuit au gré de vos envies.

Topoguide à récupérer dans les mairies et à l'office de tourisme.

## CIRCUIT DE CANAL À GARONNE

### 1 BOUCLE - 2 VARIANTES

Toute l'année

- 📍 Plusieurs départs possibles :  
BESSENS - Mairie  
DIEUPENTALE - Canal de Garonne  
GRISOLLES - Espace socio-culturel  
CANALS - Parc à l'entrée du village D820  
VERDUN/GARONNE - Entrée du village D6

- 🌐 **Tracé boucle 1**  
**Tracé boucle 2**

- 📍 Variante 1 : 11 km / 40mn - Facile  
Variante 2 : 19 km / 1h15 - Facile

Le parcours vous propose de découvrir ce territoire d'eau. De la voie fluviale aménagée du Canal des Deux Mers au fleuve sauvage de la Garonne, les paysages se déclinent au fil de l'eau.

Topoguide à récupérer dans les mairies et à l'office de tourisme.



# En vélo

## CIRCUIT DES VIGNES EN FRONTONNAIS

1 BOUCLE

Toute l'année

📍 Plusieurs départs possibles :  
CAMPSAS - Centre du village  
FABAS - Salle des fêtes

🌐 **Tracé boucle**

📍 Boucle : 14 km / 1h - Facile

Le parcours est une balade vélo qui vous permettra de découvrir les richesses du vignoble du frontonnais tout en reliant le Canal des Deux Mers et la Voie Verte du Tarn. Paysages viticoles, visites de domaines et pause pique-nique, un circuit à consommer sans modération !

Libre accès toute l'année -  
Topoguide à récupérer dans les mairies  
et à l'office de tourisme.

## VÉLOROUTE LA VAGABONDE (v87) MONTLUÇON - MONTECH

📍 La Vagabonde, une vélo-route pour les sportifs ! 506 km et 5730 mètres de dénivelé. Attention, une vélo-route se partage avec les automobilistes. Plans disponibles à l'office de tourisme

🌐 **Roadbook**



Credit photo : Damien Luchas

## VÉLOS VOIES VERTES CANAL DES 2 MERS

ROYAN - SÈTE (v80)  
MONTECH - POMPIGNAN

VOIE VERTE DU TARN  
BRESSOLS - BESSIÈRES (v85)  
LABASTIDE SAINT PIERRE -  
VILLEBRUMIER

VOIES VERTES CANAL  
DE MONTECH  
MONTECH - MONTAUBAN

📍 Aventurez-vous sur les trois voies vertes aménagées, goudronnées, sécurisées et ombragées, à vélos, à pied ou en rollers. Plans disponibles à l'office de tourisme

🌐 **Canal des deux mers à vélo**  
**Voie Verte du Tarn**

# Dates à retenir !

DATE	LIEU	ÉVÉNEMENT	THÈME
du 03/05 au 05/05	Montech	<b>Festival Ludikon</b>	Jeux de figurines, jeux de rôles, jeux de sociétés.
18/05 19/05	Verdun/Garonne	<b>26<sup>ème</sup> édition : Fête d'Art d'Art</b>	Spectacles de rues
08/06	Montech	<b>3<sup>ème</sup> édition : Fête de la Papeterie</b>	Fêtes foraines d'antan
16/06	Verdun/Garonne Mas Grenier -Savenès	<b>Lé Vélo Musical</b>	Circuit vélo et concert
27/06	Domaine de Lescure Labastide-St-Pierre	<b>Bienvenue Chai les vigneronns</b>	Rencontres, visite de chai, dégustation AOP Fronton
29/06 30/06	Montech Grisolles	<b>28<sup>ème</sup> édition Festival Convivencia</b>	Musique du monde
11/07	Château Coutinel Labastide-St-Pierre	<b>Les Buissonnières</b>	Marché gourmand Vigneron AOP Fronton, food-trucks et musiciens.
19/07 20/07	Mas Grenier	<b>Les Festibériques</b>	Spectacles équestres
04/08	Saint-Sardos	<b>30<sup>ème</sup> édition Fête du vin et du terroir</b>	Marché gourmand, artisanal, dégustation AOP St-Sardos, vide-grenier et animations.
du 23/08 au 25/08	Fronton	<b>35<sup>ème</sup> édition Saveurs et Senteurs</b>	Festival gastronomique et culturel de l'AOP Fronton
29/08	Domaine de Labastidum Labastide-St-Pierre	<b>Bienvenue Chai les vigneronns</b>	Rencontres, visite de chai, dégustation AOP Fronton
20/09 21/09	Montbartier	<b>6<sup>ème</sup> édition Festival L'échappée Musicale</b>	Musiques variétés
21/09 22/09	Sur tout le terroire	<b>41<sup>ème</sup> édition : Journées Européennes du Patrimoine</b>	Découvertes patrimoine
28/09 29/09	Montech	<b>Festival Alors Jouons</b>	Jeux de plateaux, de rôles, de sociétés, etc.

# DESTINATION INSOLITE

- Sites insolites
- Patrimoine & Culture
- Eau, Nature & Activités
- Vignes & Tennis
- Villes Vertes
- Offices de tourisme



N'HÉSITEZ PAS À NOUS CONTACTER  
POUR DE PLUS AMPLES INFORMATIONS

## OFFICE DE TOURISME GRAND SUD TARN ET GARONNE



Mardi > Samedi  
10h - 13h / 14h - 18h



21 Rue de l'usine  
82700 MONTECH



05 63 64 16 32



[officedetourisme@grandsud82.fr](mailto:officedetourisme@grandsud82.fr)

Les informations diffusées dans ce guide sont communiquées  
par le service Tourisme de la Communauté de communes Grand Sud Tarn et Garonne.  
**Document réalisé en mars 2024 - Liste non exhaustive**